

# 釜房湖畔開苑賛成

7班

猪股右樹，金澤拓大，倉崎慎士，  
田上孝樹，濱名康彰，八卷俊二



秋保温泉

釜房湖

エコキャンプみちのC  
(オートキャンプ)

▲ 385  
釜房山

秋保町境野

秋保森林スポーツ

秋保温泉

秋保町湯元

名取川

北山

▲ 364

釜石川

釜石

宮脇

支倉

↓ ミサワ社の公園GC

リアCC

川内

石丸

小野

役場

# 釜房湖とは？



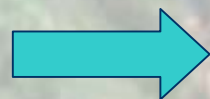
実は…

釜房ダムによってできた  
ダム湖なんです！

# 釜房ダムの水はどう使われているか？

治水

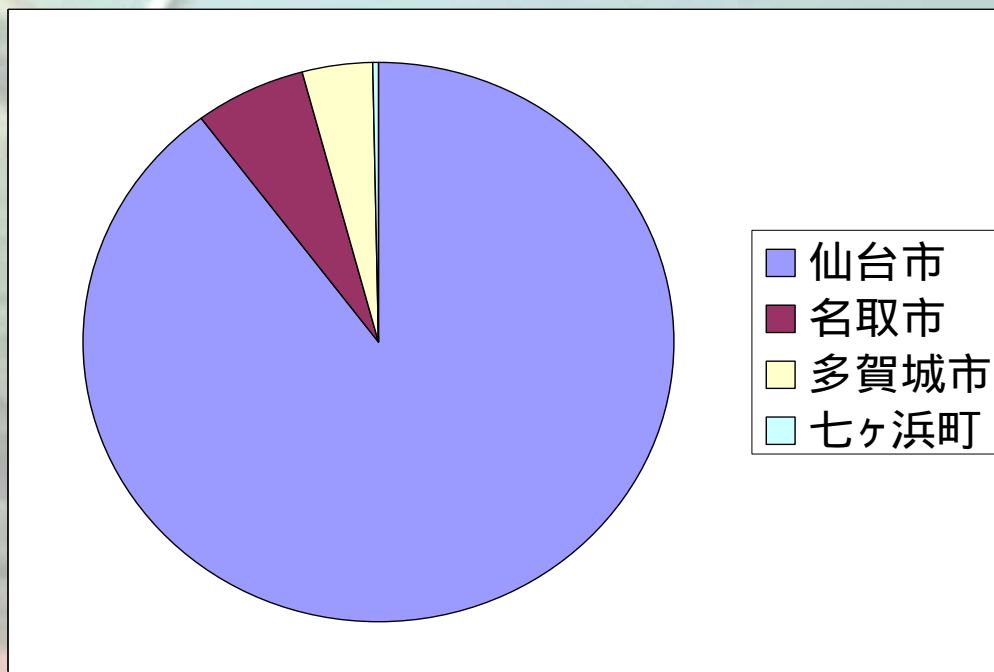
利水



- 灌漑用水
- 水道用水
- 工業用水
- 発電用水

# 釜房ダムの水はどう使われているか？

## 釜房ダムの給水地域別割合



# 全国で初のダム周辺環境整備工事

ダムといえば・・・

今までは

治水

利水

+

これからは

自然環境保護

水と触れ合う場



# 釜房湖畔周辺に何があるか？

豊かな自然

みちのく湖畔公園

ゴルフ場、キャンプ場、  
秋保温泉

# みちのく湖畔公園

東北唯一の  
国営公園

広さが286ha！  
(勾当台公園の約100倍！)







# 周の様子

ている



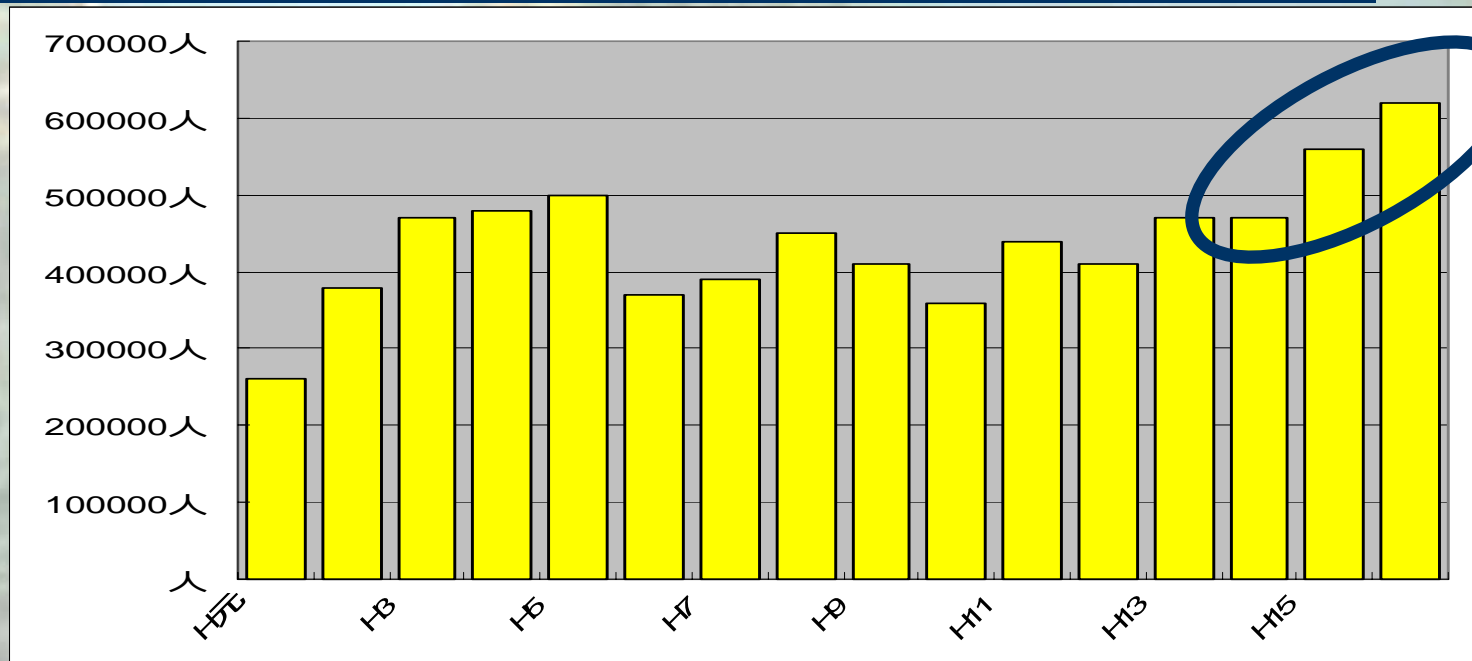
28

29

音遊び体験  
自然を感じ楽しむ会「た



# みちのく公園の利用者



近年、増加の傾向

# みちのく公園の意義

台原森林公園



市民の憩いの場

水の森公園

簡易的なイベントの場

都市の中の自然

みちのく公園



県外者にとっても憩いの場

週末に家族連れでのイベント

街から離れた本当の自然

# みちのく公園の意義

釜房湖は仙台市の水源である



“水を守る”という意識の啓発

# みちのく公園の意義

豊かな自然に誰でも

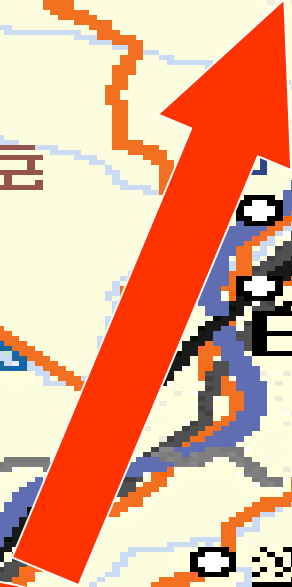
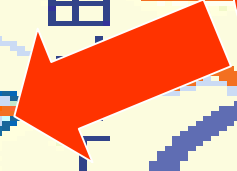
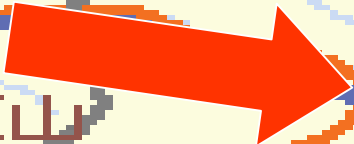
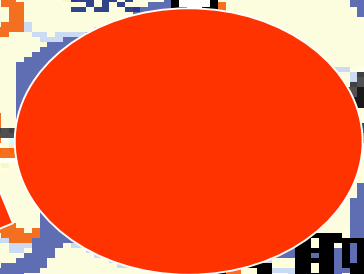
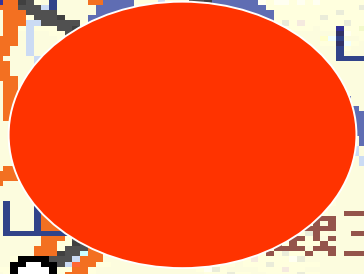
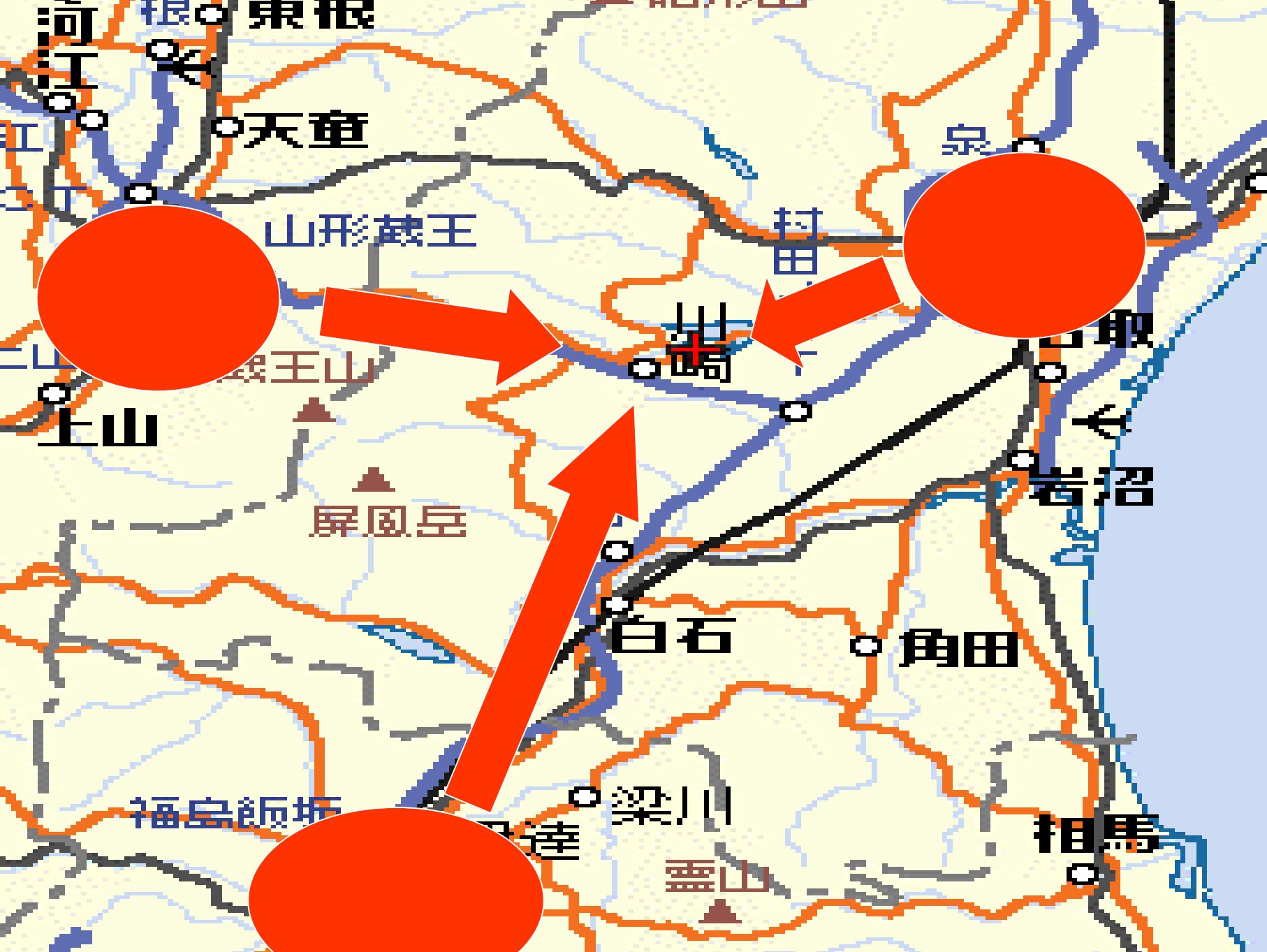
触れあえる機会を提供

環境に対する意識の啓発

ここで考えてみました！

釜房湖周辺をより多くの人に  
利用してもらうには？





そう！

みちのく公園といえは・・・だ！

というイメージがあれば人が来る！

# たとえば……

- ・桜など季節のイメージ

- ・遊歩道を作る

- ・ライトアップイベント

- ・開発後にバスを作る。最低1時間に1本

# 釜房湖畔開発案

みちのく公園のイメージを作る

周辺環境を利用したサービスの提供

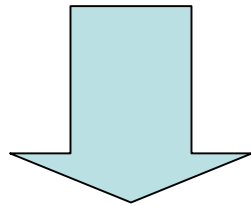


東北随一の

自然調和型レジャースポットに！

# まとめ

観光スポットとしてのポテンシャルを秘めている！  
水を守る”という意識啓発を通じて、  
間接的な環境保護に役立つ！



**釜房湖畔は今後も開発していくべき！**